




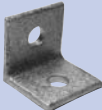











➤ 3.1 - 3.8

INSTALACJE TRYSKACZOWE

				
3.2 FCN	3.2 FCS	3.3 EPB	3.3 CLEVIS HANGER 401	3.3 LHSR6
				
3.4 SBA	3.4 FSE	3.4 FSO	3.5 TBHK	3.6 TBHG
				
3.7 TKN	3.7 BTK	3.7 SL	3.8 CA	3.8 MTVB



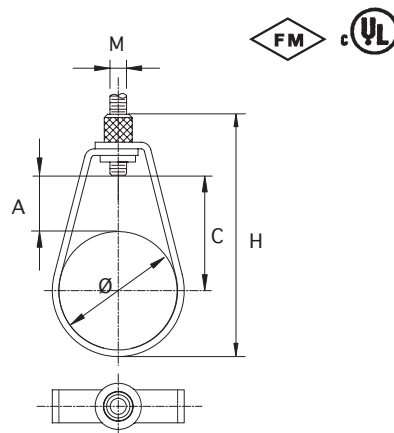
FCN-SERIE

Obejma do instalacji tryskaczowej

- bezpieczna instalacja, jednoczęściowa
- instalacja na prętach gwintowanych
- łatwa regulacja wysokości dzięki nakrętce radełkowej
- wykończenie: ocynk galwaniczny
- zarejestrowany przez UL i FM
- do rur o średnicach 1/2" - 8"



N ^o	∅	M	A mm	C mm	H mm	P		kg/1
597860	1/2	M10	29	40	81	1	100	0,47
597870	3/4	M10	23	37	81	1	100	0,49
597880	1	M10	18	35	83	1	100	0,51
597890	1 1/4	M10	21	42	94	1	100	0,52
597900	1 1/2	M10	24	54	109	1	100	0,56
597910	2	M10	25	55	116	1	100	0,59
597920	2 1/2	M10	31	69	144	1	50	1,39
597930	3	M10	38	82	158	1	50	1,54
597940	4	M10	42	99	189	1	25	2,05
597950	5	M12	43	110	222	1	25	2,99
597960	6	M12	85	169	292	1	20	3,18
597970	8	M12	65	174	328	1	25	5,04

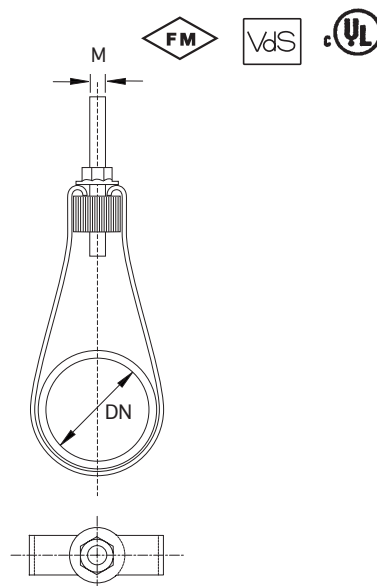


FCS

Obejma do instalacji tryskaczowej

- bezpieczna instalacja, jednoczęściowa
- instalacja na prętach gwintowanych
- nakrętka z łbem półkolistym i nakrętka wieńcowa są dostarczane luzem
- wykończenie: ocynk galwaniczny
- zatwierdzony przez VdS, wersja M10 zatwierdzona przez FM
- do rur o średnicach 1/2" - 10"


N ^o	∅	DN	M	P		kg/1
597961	1/2	15	M8	1	50	0,04
597962	3/4	20	M8	1	50	0,05
597963	1	25	M8	1	50	0,05
597964	1 1/4	32	M8	1	50	0,06
597965	1 1/2	40	M8	1	50	0,06
597966	2	50	M8	1	50	0,06
597968	3/4	20	M10	1	50	0,05
597969	1	25	M10	1	50	0,05
597971	1 1/4	32	M10	1	50	0,06
597972	1 1/2	40	M10	1	50	0,06
597973	2	50	M10	1	50	0,06
597974	2 1/2	65	M10	1	25	0,13
597975	3	80	M10	1	25	0,14
597976	4	100	M10	1	25	0,16
597977	5	125	M12	1	25	0,20
597978	6	150	M12	1	25	0,22
597979	8	200	M16	1	10	0,46
597981	10	250	M20	1	1	0,80

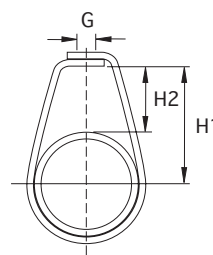


EPB

Obejma do instalacji tryskaczowej

- bez nakrętki
- spełnia wymagania FM
- wykończenie: ocynk galwaniczny
- do rur o średnicach 1/2" - 8"



N ^o	∅	DN	G ∅ mm	H1 mm	H2 mm	P		kg/1
179500	1/2	15	11	35	20	1	50	0,05
179501	3/4	20	11	35	20	1	50	0,05
179502	1	25	11	43	26	1	50	0,05
179503	1 1/4	32	11	50	30	1	50	0,05
179504	1 1/2	40	11	60	35	1	50	0,06
179505	2	50	11	60	30	1	50	0,07
179506	2 1/2	65	13	81	33	1	25	0,1
179507	3	80	13	85	40	1	25	0,13
179508	4	100	13	113	56	1	25	0,2
179509	5	125	13	123	58	1	25	0,45
179511	6	150	13	145	60	1	25	0,48
179512	8	200	18	200	90	1	10	0,75

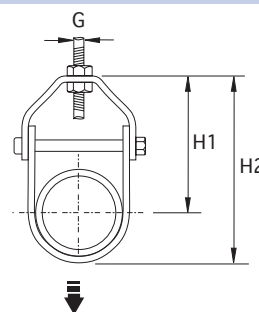


Clevis Hanger 401

Wieszak 401

- wykończenie: ocynk galwaniczny
- zarejestrowany przez UL i zatwierdzony przez FM


N ^o	∅	G ∅ mm	H mm	H1 mm		P		kg/1
179424	2 1/2	12	133	95	5100	1	30	0,50
179425	3	12	152	101,6	5100	1	25	0,56
179426	4	16	197	137	6350	1	25	0,78
179427	5	16	248	173	6350	1	25	1,00
179428	6	19	298	210	8600	1	10	1,39
179429	8	22	356	341	9070	1	10	2,18

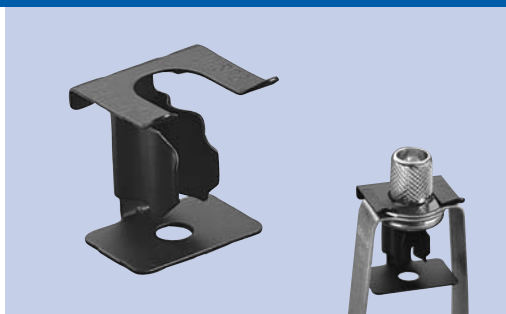


LHSR6

Ogranicznik

- spełnia wymagania NFPA 13
- utrzymuje w miejscu rurę instalacji tryskaczowej w czasie skoku ciśnienia
- instalacja na prętach gwintowanych
- konstrukcja zatrząskowa

N ^o	P	∅		kg/1
589298	1	1/2-2	100	0,01



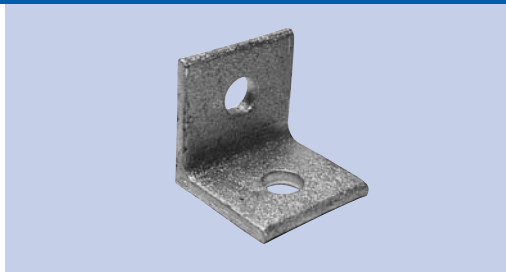
SBA

Łącznik kątowy

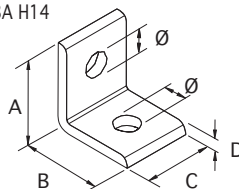
- spełnia wytyczne VdS
- wykończenie: ocynk galwaniczny (P1)
lub ocynk na gorąco (P3)
- dla rur do 2"



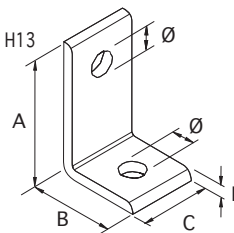
N ^o	A mm	B mm	C mm	D mm	∅ mm	P		kg/1
589295	50	50	50	5	11	3	50	0,20
589296	50	50	50	6	14	3	50	0,22
589297	60	40	45	6	13	1	50	0,16



SBA H11
SBA H14



SBA H13

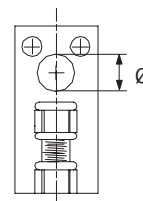
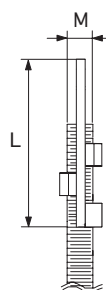


FSE

Gniazdo oczkowe

- do prętów gwintowanych
- wykończenie: ocynk galwaniczny
- prosty
- zarejestrowany przez FM & UL

N ^o	M mm	∅ mm	L mm		kg/1
598300	M10	10,3	47,5	250	0,02
598310	M12	13,5	70,0	100	0,09

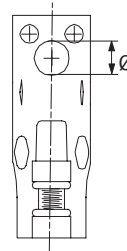
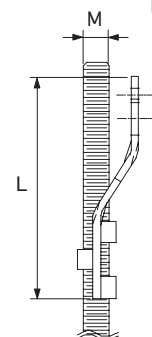


FSO

Gniazdo oczkowe

- do prętów gwintowanych
- wykończenie: ocynk galwaniczny
- kątowy
- atest FM & UL

N ^o	M mm	∅ mm	L mm		kg/1
598290	M10	12,7	79	250	0,04




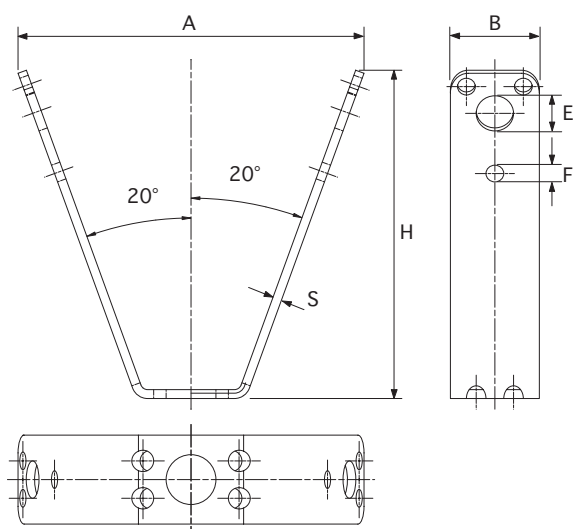
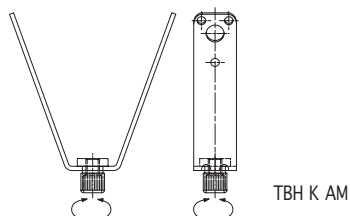
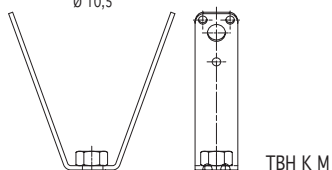
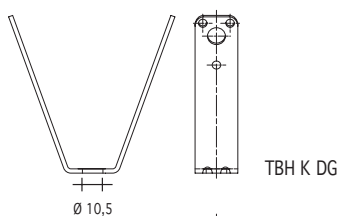
TBHK

Wieszak

- do używania z nitami jednostronnymi, samogwintującymi się wkrętami i śrubami
- podwieszanie prętów gwintowanych
- kilka wersji: gładki, z gwintem i z regulowaną nakrętką
- wykończenie: ocynk galwaniczny
- profil stalowy 25 x 2,5 mm (B x S)



N ^o	TBHK	H mm	A mm	E mm	F mm	P		kg/1
597581	dG	91,5	97,0	10,5	6	1	50	0,10
597582	M8	91,5	97,0	10,5	6	1	50	0,11
597583	M10	91,5	97,0	10,5	6	1	50	0,12
597584	AM8	91,5	97,0	10,5	6	1	50	0,11
597585	AM10	91,5	97,0	10,5	6	1	50	0,11




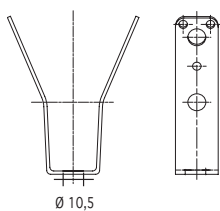
TBHG

Wieszak

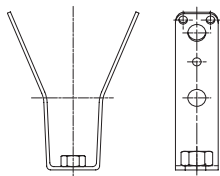
- do używania z nitami jednostronnymi, samogwintującymi się wkrętami i śrubami
- podwieszanie prętów gwintowanych.
- kilka wersji: gładki, z gwintem i z regulowaną nakrętką
- wykończenie: ocynk galwaniczny
- profil stalowy 25 x 2,5 mm (B x S)
- wstępnie formowany



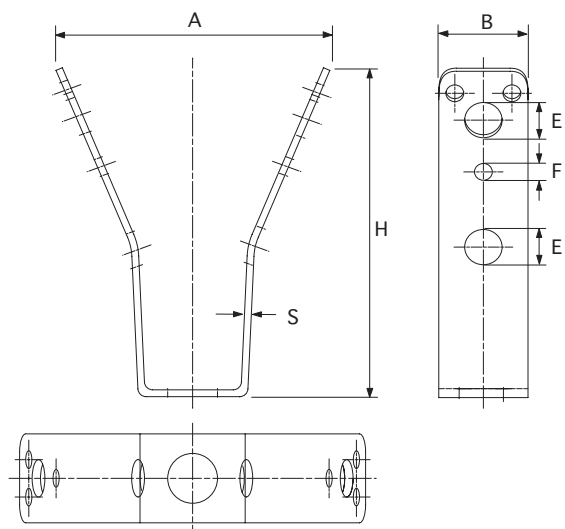
N ^o	TBHG_	H mm	A mm	E mm	F mm	P		kg/1
597586	dG	120	100	11	6	1	50	0,12
597587	M8	120	100	11	6	1	50	0,13
597588	M10	120	100	11	6	1	50	0,14



TBH G DG



TBH G M



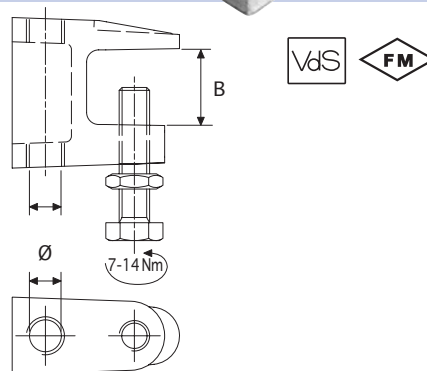
TKN

Klamra

- do mocowania na belkach bez spawania czy wiercenia
- jednolita odlewana bryła
- atesty VdS i FM
- gładki lub gwintowany otwór
- śruba z okrągłą krawędzią tnącą dla pewniejszego mocowania
- wykończenie: ocynk galwaniczny



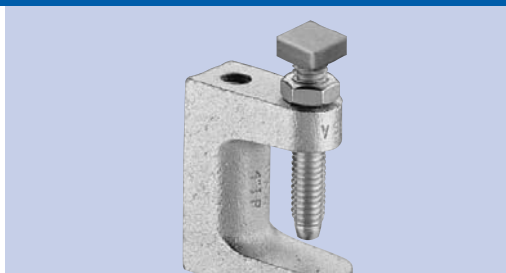
N ^o	∅	B mm	VdS	FM	P		kg/1
389500	9	18	VdS	-	1	100	0,09
386810	M8	18	VdS	-	1	100	0,09
389510	11	18	VdS	FM	1	100	0,15
386820	M10	20	VdS	FM	1	100	0,15
389520	13	26	VdS	FM	1	80	0,17
386830	M12	26	VdS	FM	1	80	0,17
389505	17	26	VdS	FM	1	50	0,32



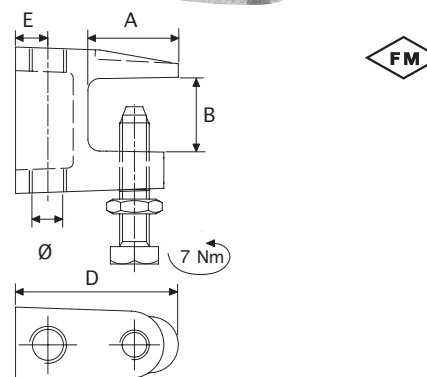
BTK

Klamra

- do mocowania na belkach bez spawania czy wiercenia
- dla belek o grubości do 31,8 mm
- dla prętów M10 & M12
- atest FM
- śruba z okrągłą krawędzią tnącą dla pewniejszego mocowania
- wykończenie: ocynk galwaniczny



N ^o	∅	A mm	B mm	D mm	E mm	P		kg/1
389890	M10	21,4	31,8	48,4	8,7	1	50	0,17
388890	M12	18,9	31,8	48,4	9,5	1	50	0,28



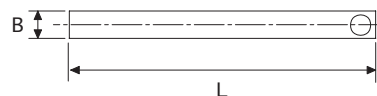
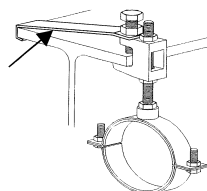
SL

Taśma zabezpieczająca

- do zabezpieczania zacisków przez ześliznięciem
- długość 350 mm
- wymiary taśmy 25 x 2,5 mm
- wykończenie: ocynk galwaniczny



N ^o	B mm	L mm	P		kg/1
590240	25	350	1	50	0,20



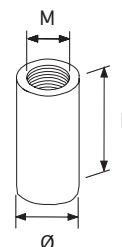
CA

Kołek rozporowy wbijany

- z gwintem wewnętrznym
- atest FM & VdS
- wykończenie: chromianowane



N ^o	∅ , ,	M mm	L mm	VdS	FM	P		kg/1
593180	8	M6	30	-	-	1	100	0,01
593190	10	M8	30	VdS	-	1	100	0,02
593200	12	M10	40	VdS	FM	1	50	0,03
400415	15	M12	50	VdS	FM	1	50	0,04
400416	20	M16	65	VdS	FM	1	50	0,05

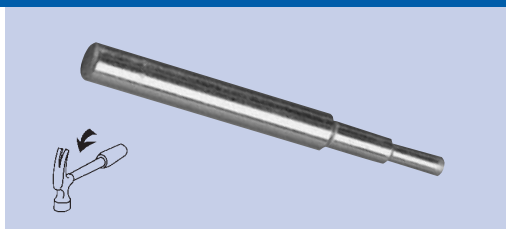


TCA/LA

Uchwyt do wbijania kołków rozporowych

- do kołków typu CA & LCA
- wykończenie: ocynk galwaniczny

N ^o	P		kg/1
593150	1	1	0,20
593160	1	1	0,22
593170	1	1	0,24
400420	1	1	0,25
400421	1	1	0,30



MTVB

Mocowanie kolankowe

- do dużych obciążeń, M8 lub M10
- atest VdS & FM
- z nakrętką i dużą podkładką
- wykończenie: ocynk galwaniczny

N ^o	M x L	P		kg/1
584455	M8x100	1	25	0,161
584465	M10x100	1	25	0,161

