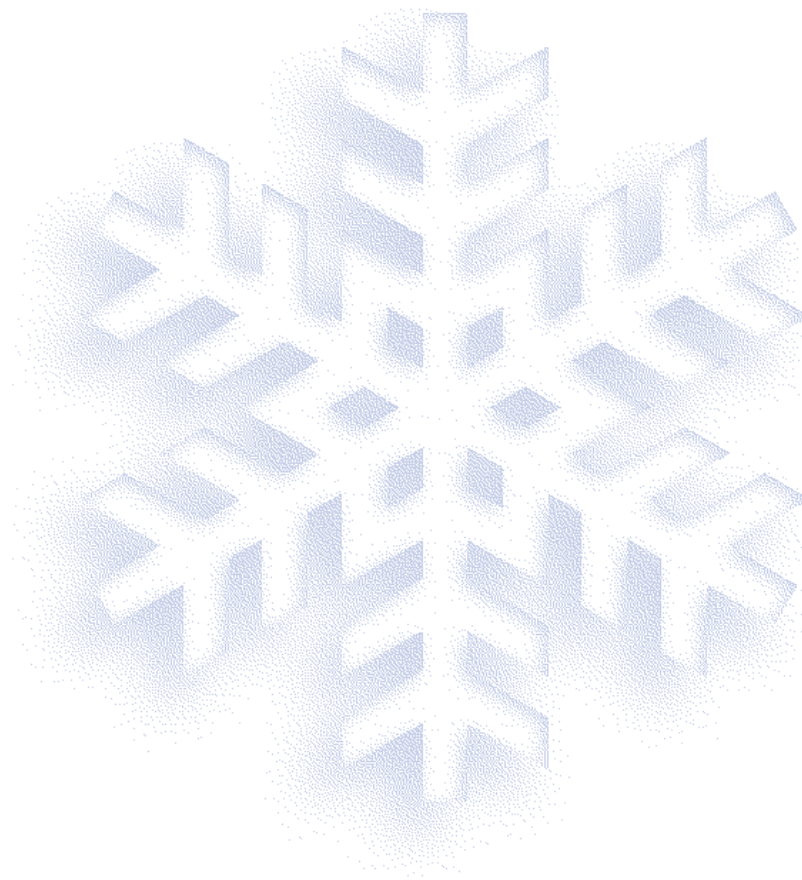
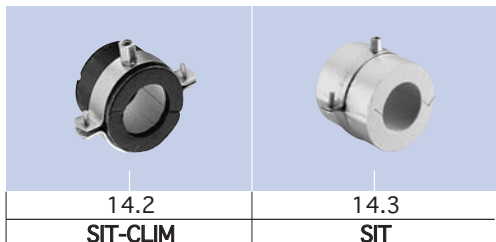


## ➤ 14.1 - 14.3

### OBEJMY DLA CHŁODNICTWA



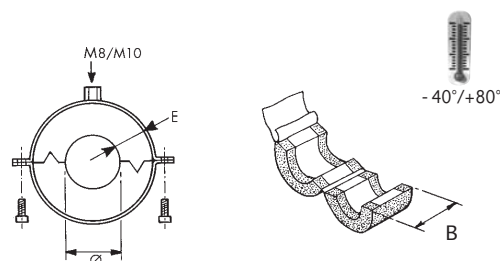
# SIT-CLIM

## Izolowana obejma z pianką poliuretanową

- pokryta z zewnątrz folią
- grubość izolacji 13 mm, 19 mm
- w zestawie z obejmą z 2 mocowaniami i nakrętką M8/M10
- wykończenie: cynkowanie galwaniczne

### izolacja

- gęstość 80 kg/m<sup>3</sup>
- wytrzymałość na ściskanie: 6kg/cm<sup>2</sup>
- współczynnik przewodzenia ciepła: 0,028 W/m °C a 10°C
- odporność na pianę gaśniczą M1, B2
- zakres temperatur: -40°C do +80°C
- odporność na dyfuzję pary > 7.000 K



N <sup>o</sup>	Ø mm	Ø ''	B mm	E mm	P		kg/1
580091	10		50	13	1	10	0,07
580092	12		50	13	1	10	0,07
580093	15		50	13	1	10	0,08
580100	17	3/8"	50	13	1	10	0,09
580105	18		50	13	1	10	0,09
580110	21	1/2"	50	13	1	10	0,09
580111	22		50	13	1	10	0,09
580112	25		50	13	1	10	0,09
580120	27	3/4"	50	13	1	10	0,09
580121	28		50	13	1	10	0,09
580122	30		50	13	1	10	0,09
580130	34	1"	50	13	1	10	0,10
580135	35		50	13	1	10	0,10
580140	42	1 1/4"	50	13	1	10	0,12
580145	44,5		50	13	1	10	0,14
580150	49	1 1/2"	50	13	1	10	0,16
580151	54		50	13	1	10	0,18
580152	58		50	13	1	10	0,18
580160	60	2"	50	13	1	10	0,18
580170	64		50	13	1	5	0,18
581600	70		50	13	1	5	0,20
581610	76	2 1/2"	50	13	1	5	0,22
581620	89	3"	50	13	1	5	0,26
581630	102		50	13	1	5	0,29
581640	108		50	13	1	5	0,31
581650	114	4"	50	13	1	5	0,33


N <sup>o</sup>	Ø mm	Ø ''	B mm	E mm	P		kg/1
580270	10		50	19	1	10	0,09
580280	12		50	19	1	10	0,09
580290	15		50	19	1	10	0,09
580300	17	3/8"	50	19	1	10	0,09
580305	18		50	19	1	10	0,09
580310	21	1/2"	50	19	1	10	0,09
580311	22		50	19	1	10	0,10
580312	25		50	19	1	10	0,10
580320	27	3/4"	50	19	1	10	0,10
580321	28		50	19	1	10	0,10
580322	30		50	19	1	10	0,14
580330	34	1"	50	19	1	10	0,14
580335	35		50	19	1	10	0,15
580340	42	1 1/4"	50	19	1	10	0,17
580345	44,5		50	19	1	10	0,19
580350	49	1 1/2"	50	19	1	10	0,19
580351	54		50	19	1	10	0,19
580352	57		50	19	1	10	0,19
580360	60	2"	50	19	1	10	0,20
580365	64		50	19	1	5	0,21
581660	70		50	19	1	5	0,22
581670	76	2 1/2"	50	19	1	5	0,22
581680	89	3"	50	19	1	5	0,24
581690	102		50	19	1	5	0,26
581700	108		50	19	1	5	0,28
581710	114	4"	50	19	1	5	0,30
581715	125		50	19	1	5	0,33
581720	133		50	19	1	5	0,36
581725	139,7	5"	50	19	1	5	0,36
581730	160		50	19	1	5	0,76
581735	168,3	6"	50	19	1	5	0,81



## Izolowana obejma z pianką poliuretanową

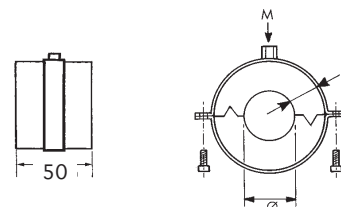
- powłoka zewnętrzna pokryta folią aluminiową
- grubość izolacji 25, 30 & 40 mm
- w zestawie z obejmą z 2 mocowaniami i nakrętką M8/M10
- wykończenie: cynkowanie galwaniczne





N <sup>o</sup>	Ø mm	Ø ''	E mm	P		kg/1
580595	15		25	1	10	0,16
580600	21	1/2"	25	1	10	0,17
580605	22		25	1	10	0,17
580610	27	3/4"	25	1	10	0,18
580615	28		25	1	10	0,19
580620	34	1"	25	1	10	0,20
580625	35		25	1	10	0,21
580630	42	1 1/4"	25	1	10	0,22
580640	49	1 1/2"	25	1	10	0,23
580645	54		25	1	10	0,24
580650	60	2"	25	1	10	0,24
580655	67		25	1	5	0,26
580660	70		25	1	5	0,27
580670	76	2 1/2"	25	1	5	0,29
580675	80		25	1	5	0,30
580680	89	3"	25	1	5	0,32
580685	93		25	1	5	0,33
580690	102		25	1	5	0,35
580700	108		25	1	5	0,36
580710	114	4"	25	1	5	0,37
580720	133		25	1	2	0,39
580730	140	5"	25	1	2	0,41
580740	159		25	1	2	0,43
580750	168	6"	25	1	2	0,45

### izolacja

- gęstość 80 kg/m<sup>3</sup>
- wytrzymałość na ściskanie: 6kg/cm<sup>2</sup> -100°/+100°
- współczynnik przewodzenia ciepła: 0,028 W/m °C @ 10°C
- odporność na pianę gaśniczą M1, B2
- temperatura: -100C do +100°C
- odporność na dyfuzję pary > 10.000.000 K



N <sup>o</sup>	Ø mm	Ø ''	E mm	P		kg/1
580990	15		30	1	10	0,20
581000	21	1/2"	30	1	10	0,21
581005	22		30	1	10	0,21
581010	27	3/4"	30	1	10	0,22
581015	28		30	1	10	0,23
581020	34	1"	30	1	10	0,24
581025	35		30	1	10	0,25
581030	42	1 1/4"	30	1	10	0,26
581040	49	1 1/2"	30	1	10	0,27
581045	54		30	1	10	0,28
581050	60	2"	30	1	10	0,30
581055	67	1/2"	30	1	5	0,32
581060	70		30	1	5	0,35
581070	76	2 1/2"	30	1	5	0,38
581075	80		30	1	5	0,40
581080	89	3"	30	1	5	0,43
581085	93		30	1	5	0,46
581090	102		30	1	5	0,49
581100	108		30	1	5	0,51
581110	114	4"	30	1	5	0,54
581120	133		30	1	2	0,57
581130	140	5"	30	1	2	0,60
581140	159		30	1	2	0,62
581150	168	6"	30	1	2	0,65

N <sup>o</sup>	Ø mm	Ø ''	E mm	P		kg/1
581390	15		40	1	10	0,24
581400	21	1/2"	40	1	10	0,24
581405	22		40	1	10	0,25
581410	27	3/4"	40	1	10	0,26
581415	28		40	1	10	0,28
581420	34	1"	40	1	10	0,31
581425	35		40	1	10	0,33
581430	42	1 1/4"	40	1	10	0,35
581440	49	1 1/2"	40	1	10	0,36
581445	54		40	1	10	0,38
581450	60	2"	40	1	10	0,41
581455	67		40	1	5	0,45
581460	70		40	1	5	0,48
581470	76	2 1/2"	40	1	5	0,52
581475	80		40	1	5	0,55
581480	89	3"	40	1	5	0,58
581485	93		40	1	5	0,62
581490	102		40	1	5	0,65
581500	108		40	1	5	0,68
581510	114	4"	40	1	5	0,72
581520	133		40	1	2	0,75
581540	140	5"	40	1	2	0,78
581550	159		40	1	2	0,82
581530	168	6"	40	1	2	0,85

