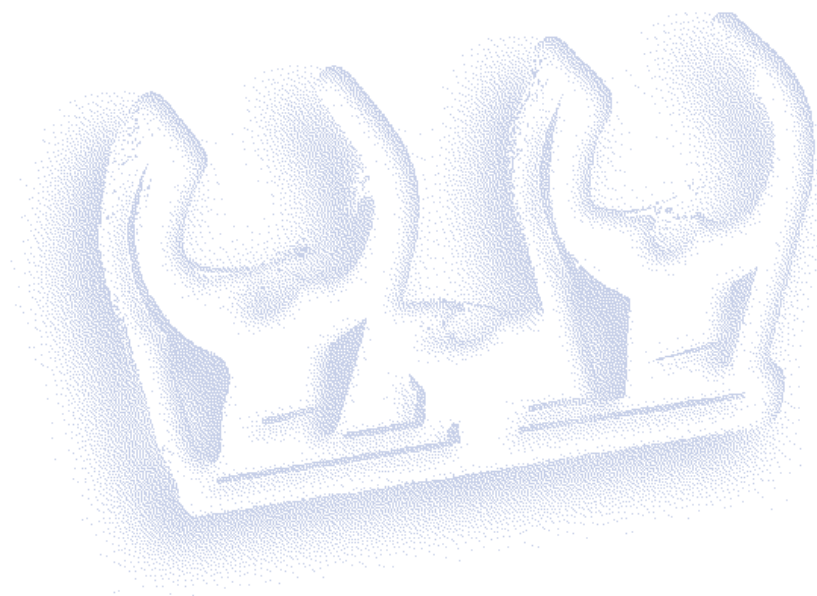
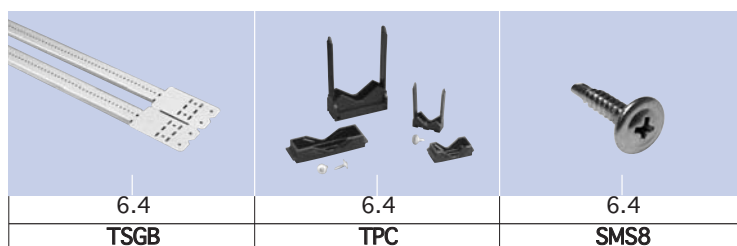
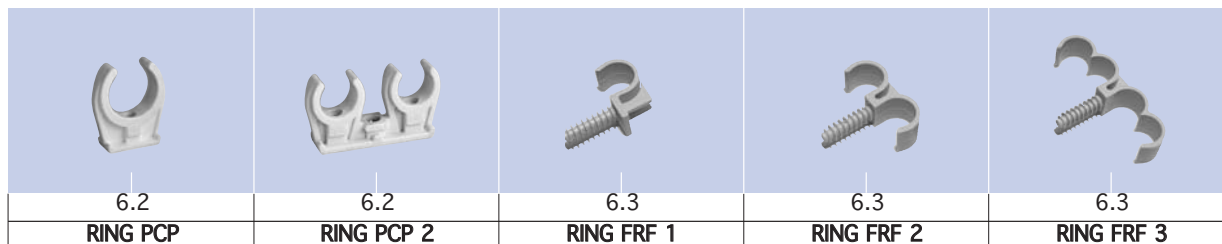


## ➤ 6.1 - 6.4

### PLASTIKOWE MOCOWANIA RUR




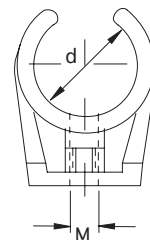
## RING PCP ../1

### Zacisk pojedynczy

- z gwintem wewnętrznym M6
- materiał - poliamid PA6
- chwytą rurę i pozwala na zamocowanie do sufitu
- do różnorodnych zastosowań
- można je wykorzystywać z innymi popularnymi mocowaniami i/lub produktami ERICO®



N <sup>o</sup>	d mm	M	P		kg/1
401097	6	6	10	100	0,01
401098	8	6	10	100	0,01
401099	10	6	10	100	0,01
401100	12	6	10	100	0,01
401101	14-15	6	10	100	0,01
401102	16-18	6	10	50	0,01
401103	20-22	6	10	50	0,01
401104	24	6	10	50	0,01
401105	28	6	10	50	0,01
401106	35	6	10	50	0,01




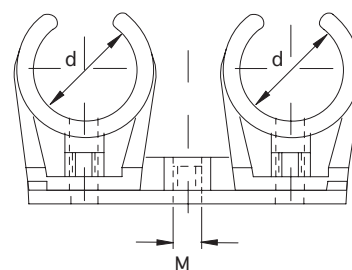
## RING PCP ../2

### Zacisk podwójny

- z gwintem wewnętrznym M6
- materiał - poliamid PA6
- chwytą rurę i pozwala na zamocowanie do sufitu
- do różnorodnych zastosowań
- można je wykorzystywać z innymi popularnymi mocowaniami i/lub produktami ERICO®



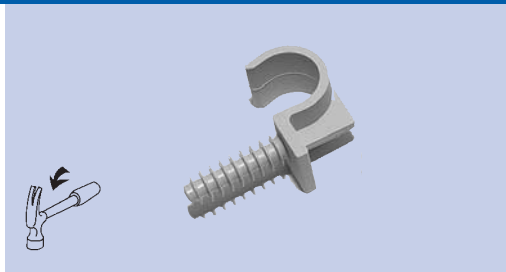
N <sup>o</sup>	d mm	M	P		kg/1
401107	6	6	10	100	0,01
401108	8	6	10	100	0,01
401109	10	6	10	100	0,01
401110	12	6	10	100	0,01
401111	14-15	6	10	100	0,01
401112	16-18	6	10	50	0,01
401113	20-22	6	10	50	0,01




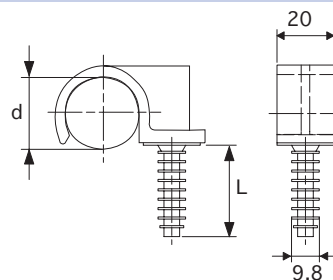
## RING FRF ../1

### Hak pojedynczy z kołkiem

- mocna, jednoczęściowa konstrukcja
- wzmocnienie zapobiega deformacjom
- obszerne elementy poprzeczne zapobiegają wyslizzywaniu się rur
- materiał - poliamid PA6
- idealne do różnorodnych zastosowań. wielkość otworu - 8 mm
- można je wykorzystywać z innymi popularnymi mocowaniami i/lub produktami ERICO®



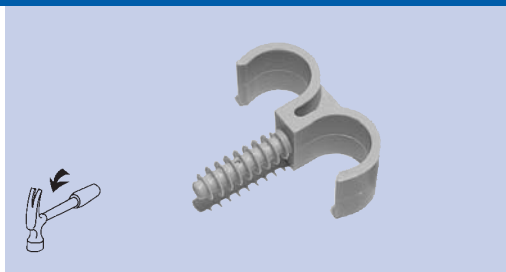
N <sup>o</sup>	d mm	L mm	P		kg/1
571130	14	30	10	100	0,01
571140	16	30	10	100	0,01
571150	18	30	10	100	0,01
571160	20	30	10	100	0,01
571170	22	30	10	100	0,01
571180	25	30	10	100	0,01
571190	28	30	10	100	0,01




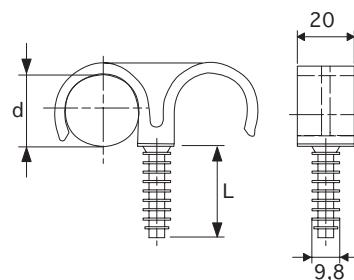
## RING FRF ../2

### Hak podwójny z kołkiem

- mocna konstrukcja do mocowania równoległych rur
- wzmocnienie zapobiega deformacjom
- obszerne elementy poprzeczne zapobiegają wyslizzywaniu się rur
- materiał - poliamid PA6
- idealne do różnorodnych zastosowań. wielkość otworu - 8 mm
- można je wykorzystywać z innymi popularnymi mocowaniami i/lub produktami ERICO®



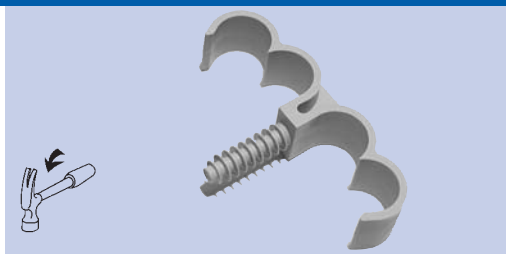
N <sup>o</sup>	d mm	L mm	P		kg/1
571200	16	30	10	100	0,01
571210	18	30	10	100	0,01
571220	20	30	10	100	0,01
571230	22	30	10	100	0,01
571240	25	30	10	100	0,01
571250	28	30	10	50	0,01




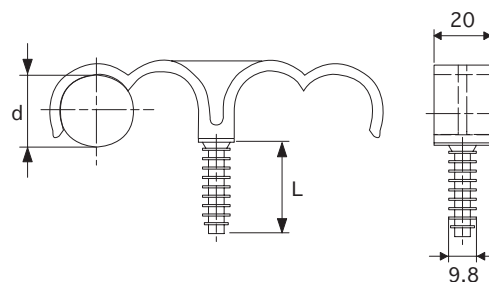
## RING FRF ../4

### Hak poczwórny z kołkiem

- mocna konstrukcja do mocowania równoległych rur
- wzmocnienie zapobiega deformacjom
- obszerne elementy poprzeczne zapobiegają wyslizzywaniu się rur
- materiał - poliamid PA6
- idealne do różnorodnych zastosowań. wielkość otworu - 8 mm
- można je wykorzystywać z innymi popularnymi mocowaniami i/lub produktami ERICO®



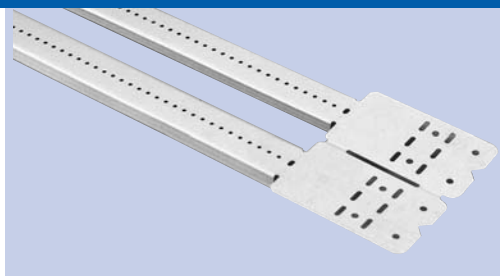
N <sup>o</sup>	d mm	L mm	P		kg/1
571260	20	30	10	50	0,01




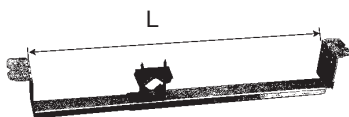
## TSGB 16 • TSGB 24

### Wspornik do montażu w ścianach gipsowych

- długość wspornika można zmieniać: od 280 mm do 660 mm
- mocowanie wspornika między dwoma pionowymi stojakami systemu wnęki
- perforacje między klamrami pozwalają na szybkie mocowanie do pionowych belek
- i pozwalają także na zamocowanie plastikowych zacisków na poziomym profilu
- wykończenie: ocynk galwaniczny




N <sup>o</sup>	L "	L mm	P		kg/1	
187190	11-18	280-458	1	50	0,185	16
187191	17-26	432-660	1	50	0,280	24



## TPC 112 • TPC 238

### Obejma nylonowa

- obejma nylonowa do używania wraz ze wspornikiem TSGB
- średnica rury  $\varnothing=61$  mm
- do mocowania używać wkrętów samogwintujących. (SMS8)


N <sup>o</sup>	D "	D mm	P		kg/1	
187192	3/8-11/8	9-28	5	50	0,017	112
187193	5/8-23/8	16-61	5	50	0,049	238



## SMS8

### Wkręt samogwintujący

- odpowiedni do wkrętarki


N <sup>o</sup>	MxL		kg/1
187197	4x12	1000	0,002



## TSGB KIT

### Zestaw zawierający wsporniki TSGB i TPC

- 25 wsporników i 50 obejm

N <sup>o</sup>		kg/1	
	TSGB	TPC	
187194	25xTSGB16	50xTPC112	0,228
187195	25xTSGB24	50xTPC112	0,310

